

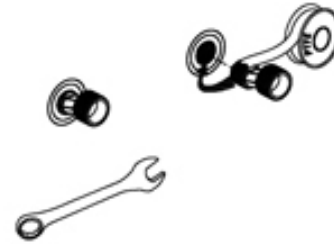
1

Снимите заглушки с водорозеток с помощью гаечного ключа, если они есть, поместите ведро под выпускные отверстия, откройте кран для прочистки труб (сливайте воду, пока она не станет прозрачной).



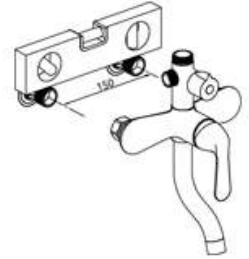
2

Оберните и уплотните резьбовые части сантехнической нитью или льном, вкрутите эксцентрики в водорозетки с помощью трубного (газового) или рожкового ключа.



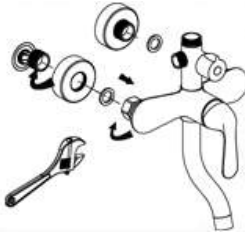
3

Отрегулируйте положение эксцентриков так, чтобы расстояние между центрами составляло 150 мм и убедитесь, что они находятся на одном уровне.



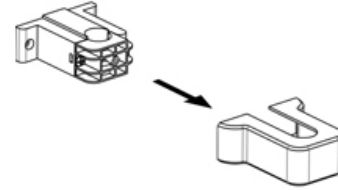
4

Наденьте декоративные накладки на выводы воды, вложите в гайки прокладки и закрепите смеситель на эксцентриках. Это желательно делать ключом с мягкими губками, чтобы не повредить поверхность. Закручивать гайки следует попеременно, чтобы избежать перекоса. Не затягивайте сильно, чтобы не повредить прокладку.



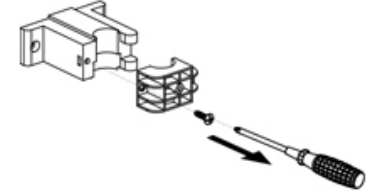
5

Снимите декоративный колпачок.



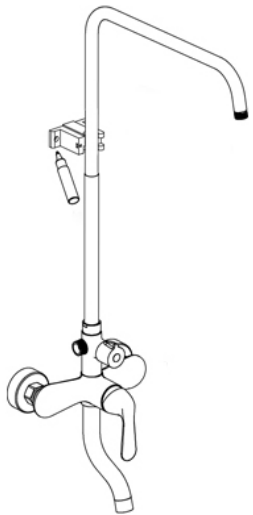
6

Открутите винты.



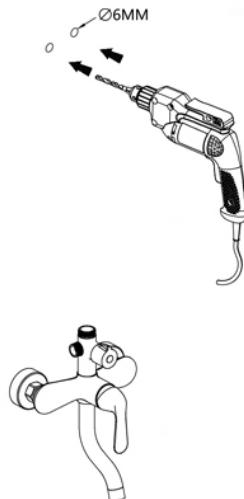
7

Отметьте расположение отверстий для саморезов.



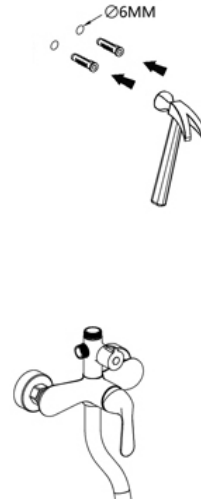
8

Просверлите отверстия для саморезов.



9

Вставьте дюбели.



10

Закрутите саморезы и закрепите декоративную накладку.



11

Присоедините штангу для душа. Прикрутите к корпусу остальные детали: излив, душевой шланг. Пустите в смеситель воду и удостоверьтесь, что нет протечек. В случае необходимости подтяните гайки или переустановите эксцентрики.

